

Disney

BITZEE



POŽELI ŽELJU KAKO  
BI PRIVUKAO NOVE  
DISNEYEVE LIKOVE!

LEGENDARNI



Mini Maus



Olaf



Stitch

RNETKI



Miki Maus



Munjeviti Jurić



Sale



Izvanzemaljac



Nemo



Remi



Wall-E

UOBIČAJENI



Paško Patak



Vlatka Patka



Šižo



Sven



Bruni



Flounder



Sebastian



Simba



Pumbaa



Timon



Dora



Mate



Dug



Lumijer



Mrvica



Pua



Hei Hei



Abu



Marija



Pascal

<http://play.bitzee.com>

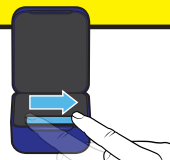
Informacije o patentima: patents.spinmaster.com • TM&©2024, Spin Master Ltd. Sva prava pridržana.



# 1

## KAKO POČETI

1



**IZADITE IZ NAČINA ZA ISPROBAVANJE -**

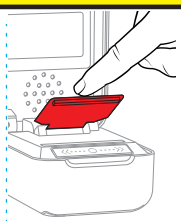
Prstom povucite jednom slijeva udesno.

2



**GLEDAJTE -**

Vaš Bitzee spreman je upoznati se s vama.

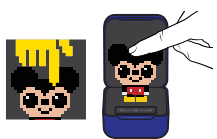


**OPREZ -** Fleksibilni zaslon nemojte pritiskati, hvatati prstima ili povlačiti. Zaslon samo lagano dodirnite odozgora.

# 2

## UPUTE: NAUČITE IGRATI

Naučite se igrati sa svojim Bitzeejem na način da pratite upute na ekranu.



**DODIRNITE (SAMO ODOZGORA)**

Dodirnite gornji rub fleksibilnog zaslona da biste ostvarili interakciju sa svojim Bitzeejem!



**NAGNITE**

(ulijevo ili udesno)



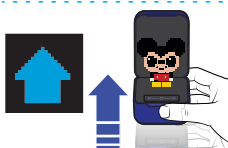
**NAGNITE**

(unaprijed ili unatrag)



**PROTRESITE**

Protresite svojeg Bitzeeja.

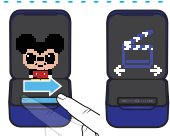


**PODIGNITE**  
(brzo)



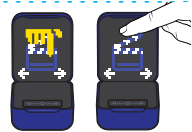
**TRAKA ZA POVLAČENJE PRSTOM**

Povucite prstom preko trake da biste otvorili glavni izbornik.



**POMIČITE SE**

Povlačite prstom po ekranu dok se ne pojavi ikona za prikaz scene iz filma.



**ODABERITE**

Dodirnite ikonu za prikaz scene iz filma da bi se prikazala vaša omiljena scena iz filma s vašim Disneyevim likom.



Dovršite faze u uputama! Kada dovršite faze u uputama spremni ste za igru!

# 3

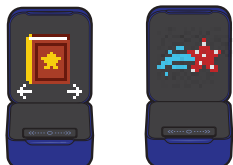
## IGRA S BITZEEJEM

Igraite se sa svojim Bitzeejem i uđite u interakciju s njim.



**OSTVARITE INTERAKCIJU S NJIM -**

Upotrijebite radnje koje ste naučili u uputama da bi vaš Bitzee bio sretan i da biste napunili njegov mjerac zvjezdica.



**POŽELITE ŽELJU -**

Pomozite Bitzeeju da osvoji više zvjezdica za želje tako da ispunite njihove poruke s potrebama. Upotrijebite zvjezdice za želje kako biste privukli novog Bitzeeja!



**PRIKUPITE I IGRAJTE -**

Otkrijte svih 30 Bitzeeja i otključajte prikaze scene iz filma za sve vaše omiljene Disneyeve likove!

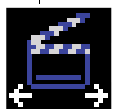
⚠ UPOZORENJE: TREPERAVA SVJETLA - Pogledajte upute.

4



## GLAVNI IZBORNİK

Kada se igrate s Bitzeejem, **POVUCITE PRSTOM** kako biste pristupili glavnom izborniku. Dodirnite fleksibilni zaslon da biste odabrali opciju iz izbornika.



### PRIKAZ SCENE IZ FILMA

Dodirnite kako biste vidjeli likove u omiljenoj sceni iz filma.



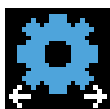
### IGRE

Svaki rijetki ili legendarni Bitzee imao je jedinstvenu igru. Dodirnite za igru!



### MJERAČ ZVJEZDICA

Pogledajte koliko ste blizu osvajanja nove zvjezdice za želje.



### POSTAVKE

Dodirnite da biste vidjeli izbornik s postavkama.



### KNJIGA ŽELJA

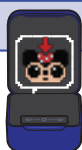
Dodirnite za otvaranje. Povucite prstom za pregled svih dostupnih zvjezdica za želje. Dodirnite zvjezdicu kako biste privukli novog Disneyevog lika.



### KINO

Dodirnite za otvaranje. Povucite prstom za pregled Bitzeeja. Dodirnite da biste odabrali Bitzeeja.

5



## PORUKE S POTREBAMA

Vaši Bitzeji poslat će vam poruku ako nešto trebaju. Nemojte ignorirati ove poruke jer biste u suprotnom mogli ostati bez Disneyevog lika! Dodirnite poruku da biste je otvorili ili prijedite prstom da biste je ignorirali.



### DODIRNITE -

Kada se ovo pojavi, dodirnite Bitzeeja s gornje strane.

### POVUCITE PRSTOM -

Kada se ovo pojavi, povucite prstom preko trake.

### PROTRESITE -

Kada se ovo pojavi, protresite svojeg Bitzeeja.

### NAGNITE -

Kada se ovo pojavi, nagnite svojeg Bitzeeja ulijevo i udesno.

## IGNORIRANE PORUKE

Ignorirane poruke s potrebama pojavljuju se u obliku crvenih usklićnika na liku s porukom potrebe. Ako budete ignorirali prevelik broj poruka s potrebama, vaš će Bitzee pobjeći! Možete ga ponovo privući s pomoću zvjezdice za želje.

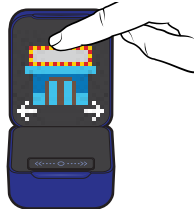


6

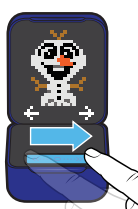
## POGLEDAJTE SVOJU KOLEKCIJU



Igrajte se s bilo kojim od Bitzeeja koje ste prikupili na način da prstom povučete po glavnom izborniku.



Povucite prstom do ikone kina i dodirnite je da biste je odabrali.



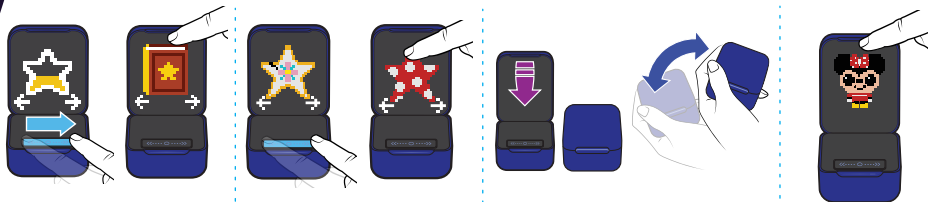
Povucite prstom za pregled dostupnih Bitzeeja.



Dodirnite Bitzeeja da biste se igrali s njim.

# 7

## PRIKUPITE VIŠE BITZEEJA



Da biste privukli novog Bitzeeja, povlačite prstom po glavnom izborniku dok se ne pojavi knjiga želja. Ako imate zvjezdice za želje, dodirnom ćete otvoriti knjigu želja i vidjeti zvjezdice.

Povucite prstom za pregled zvjezdica. Dodirnite zvjezdicu da biste privukli novog Bitzeeja.

Zatvorite kapsulu i protresite je. Znat ćete da imate novog Bitzeeja kada začujete zvuk blistanja.

Ponovo otvorite kapsulu da biste vidjeli Disneyev lik.



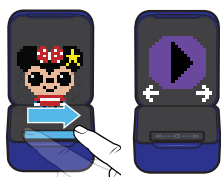
Prikupite svih 30 Bitzeeja!

# 8

## IGRE S RIJETKIM/LEGENDARNIM BITZEEJIMA



Svaki rijetki i legendarni Bitzee ima igru koju možete zaigrati. Potražite žutu zvjezdicu!



Povucite prstom za otvaranje glavnog izbornika. Povlačite prstom dok se ne pojavi ikona igre.

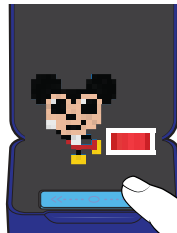


Dodirnite ikonu igre da biste zaigrali.



### OLAF

- Dodirnite traku za povlačenje prstom da biste ubacili snježne grude kroz cilj i pomogli Olafu da napravi snježnu skulpturu.



### MIKI MAUS

- Dodirnite traku za povlačenje prstom s lijeve ili desne strane ili na sredini da biste uhvatili padajuće note i pomogli Miki Mausu da uhvati ritam.



### IZVANZEMALJAC

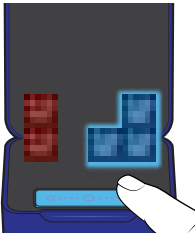
- Dodirnite traku za povlačenje prstom za spuštanje hvataljke kako biste ulovili izvanzemaljce, ali pazite da ne ulovite loptice.



### NEMO

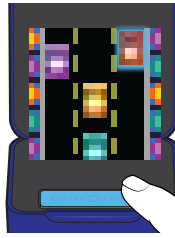
- Pomozite Nemu da pojede zalagajčice u obliku kruga.
- Izbjegavajte prepreke na način da dodirnete traku za povlačenje prstom kako biste otplivali prema gore i da je pustite kako biste otplivali prema dolje.

# IGRE S RIJETKIM/LEGENDARNIM BITZEEJIMA



## WALL-E

- Dodirnite traku za povlačenje prstom da biste svrstali padajuće kutije u odgovarajuće skupine boja.
- Osvojiti ćete bodove kada 3 odgovarajuće kutije svrstate u istu skupinu.



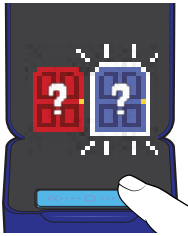
## MUNJEVITI JURIĆ

- Dodirnite lijevu ili desnu stranu trake za povlačenje prstom da biste promijenili staze i pomozite Munjevitu Juriću da izbjegne druge aute.
- Dodirnite sredinu trake za povlačenje prstom da biste skočili.



## STITCH

- Dodirnite lijevu ili desnu stranu trake za povlačenje prstom da biste pomaknuli dasku za surfanje i pomogli Stitchu da izbjegne druge predmete.
- Dodirnite sredinu trake da biste izveli trik kada vidite kameru.



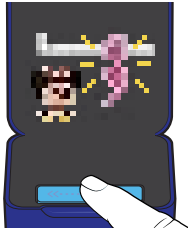
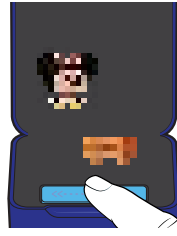
## SALE

- Pomozite Saletu da ulovi Bu! Sjetite se redoslijeda vrata kroz koja je protrčala.
- Odaberite ta vrata u istom redoslijedu tako da dodirnete traku za povlačenje prstom s lijeve ili desne strane.



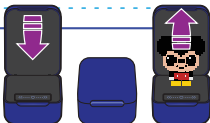
## REMI

- Sjetite se redoslijeda sastojaka u receptu.
- Zatim ih odaberite tako da dodirnete traku za povlačenje prstom ispod točnog odabira.



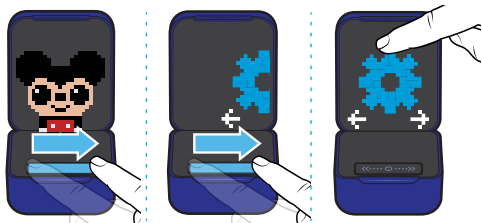
## MINI MAUS

- Pomozite Mini Maus da obavi kupovinu u shopping centru. Dodirnite traku za povlačenje prstom da biste preskočili prepreke i ulovili trepereće predmete. Izbjegavajte vješalice!



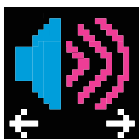
Da biste napustili igru u bilo kojem trenutku, zatvorite kapsulu i ponovno je otvorite.

# IZBORNİK S POSTAVKAMA



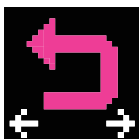
Povucite prstom za pregled glavnog izbornika dok se ne pojavi ikona za postavke. Dodirnite ikonu da biste je odabrali.

## GLASNOĆA



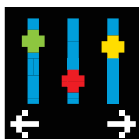
Dodirnite za promjenu glasnoće zvuka.

## POVRATAK



Dodirnite ikonu za povratak kako biste izašli iz izbornika.

## PODEŠAVANJE ZASLONA



Dodirnite i 2 sekunde držite pritisnutim središte trake za povlačenje prstom za otvaranje podešavanja zaslona. Dodirnite desnu stranu trake za povlačenje prstom za pomicanje slike prema gore. Dodirnite lijevu stranu trake za povlačenje prstom za pomicanje slike prema dolje. Protrсите za vraćanje na tvorničke postavke. Dotaknite fleksibilni zaslon za potvrdu odabira.

## PONOVO POSTAVLJANJE BITZEEJA



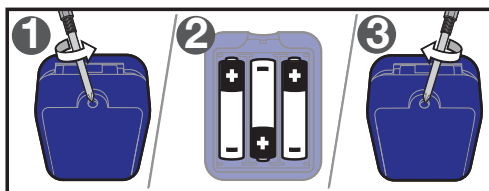
**⚠ OPREZ – OVA RADNJA DOVODI DO VRAĆANJA NA TVORNIČKE POSTAVKE I BRISANJA POSTOJEĆE POVIJESTI IGRE**

Držite kućište s Bitzeejem ravno i uspravno. Zatim dodirnite i držite pritisnutom traku za povlačenje prstom za početak odbrojavanja. Nemojte podizati prst s trake za povlačenje prstom dok odbrojavanje ne završi i dok ne začujete zvuk alarma. Vaš Bitzee sada je vraćen na demo način rada za isprobavanje u dućanu.

# ZAMJENA BATERIJA

## UPOZORENJE O SLABOJ BATERIJI

**PRIJE ZAMJENE BATERIJA ZATVORITE KAPSULU JER U PROTIVNOM MOŽE DOĆI DO GUBITKA VAŠEG NAPRETKA.**



1. Odvijačem otvorite vatašca odjeljka za baterije.
2. Ako se u odjeljku nalaze iskorištene baterije, izvadite ih tako da podignete jedan od krajeva baterije. Za vađenje ili umetanje baterija NEMOJTE upotrebljavati oštre ni metalne alate. Nove baterije umetnite u skladu s oznakom polova (+/-) koja se nalazi u odjeljku za baterije.
3. Pričvrstite vatašca odjeljka za baterije. Informacije o pravilnom recikliranju i/ili odlaganju baterija potražite u lokalnim zakonima i propisima. Napomena: priložene baterije namijenjene su demonstraciji u trgovini i trebaju se zamijeniti kako bi se osigurao bolji rad proizvoda. Prije zamjene baterija zatvorite kapsulu jer u protivnom može doći do gubitka vašeg napretka.

**⚠ UPOZORENJE:** Igračka proizvodi bljeskove koji kod osjetljivih osoba mogu izazvati epileptičku reakciju. Kako bi se smanjila mogućnost te pojave, igrajte se u dobro osvijetljenoj prostoriji i svjetlo nemojte uperiti izravno prema očima.

**⚠ UPOZORENJE:** U igrački se nalaze magneti koji nisu dostupni. Ako se izloženi magneti udahnu ili progutaju, mogu se zalijepiti jedan za drugi ili za druge metalne predmete te uzrokovati ozbiljne ili po život opasne ozljede. Držite podalje od elektroničkih i medicinskih uređaja.

**⚠ UPOZORENJE:** OPASNOST OD GUSENJA – Mali dijelovi. Igračka nije prikladna za djecu mlađu od tri godine.



Spin Master Ltd., 225 King Street West, Toronto ON M5V 3M2 Canada  
Spin Master Inc., PMB #10053, 300 International Drive, Suite 100, Williamsville, NY 14221  
Spin Master International B.V., Kingsfordweg 151, 1043 GR Amsterdam, NL  
Spin Master Australia Pty Ltd, Level 9, 205 Pacific Hwy, St Leonards, NSW 2065; ☎1800 316 982  
Spin Master Toys UK Ltd, Boston House, Boston Drive, Bourne End, Buckinghamshire, SL8 5YS, UK

Informacije o patentima / patents.spinmaster.com  
TM & ©2024. Spin Master Ltd. Sva prava pridržana.

PROIZVEDENO U KINI

TZ2901\_0001\_20147054\_GML\_IS\_R1\_Disney\_Croatian

©Disney  
©Disney/Pixar  
www.disney.com

